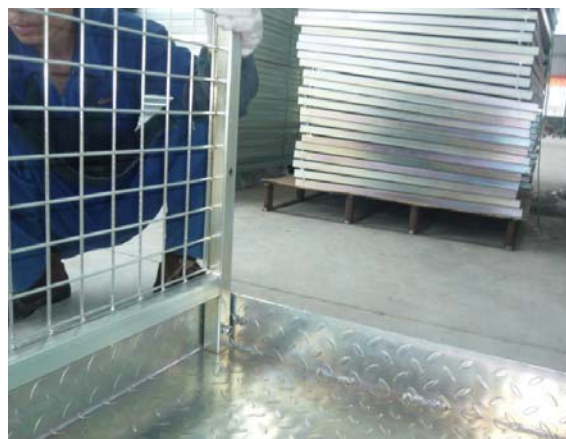


wee.no

Mån har tre typer skruer, i tre forskjellige lengder. 1stk av den lengste, 2stk av den mellomstore, og mange av den minste.

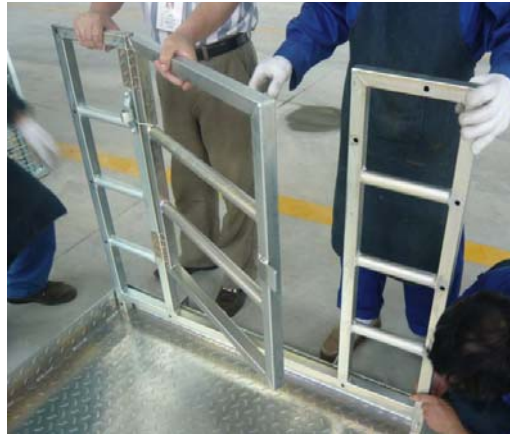


Legg bunnen ut først, så nettingene med skruene klar.

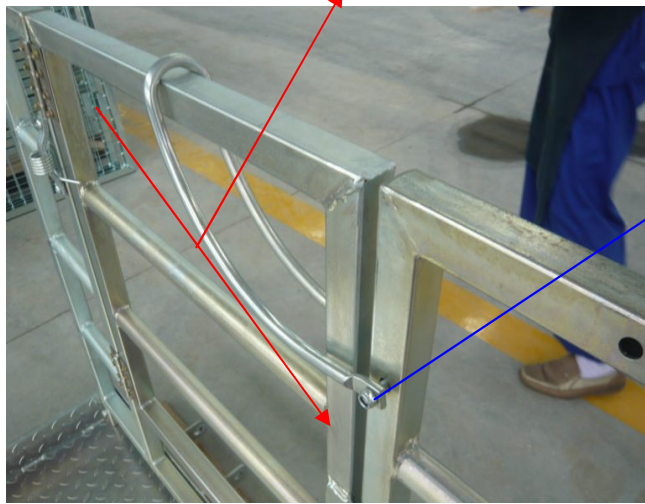




Sett døren ned på brettet og lås med skruer, døren må monteres slik at den åpnes innover. Ikke monter døren slik at den åpnes utover, da dette kan gi uønskede situasjoner.

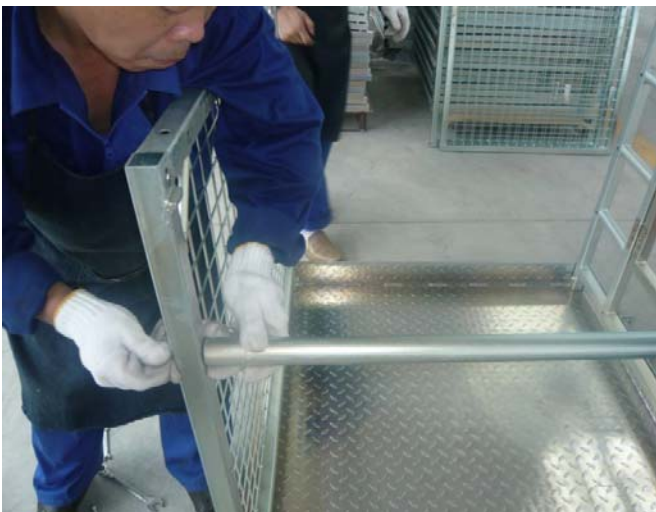


Vennligst studér bildene nøye.



Døren bruker den lengste bolten for å låse

Lås de runde stengene



Disse fire, runde stengene
Firkantede stenger



Både de runde og de firkanterede stengene må låses på begge sider.



De korte, runde stengene skrues her



Lås med de mellemstore skruene på højre og venstre side.

